



## KURSPROGRAMM 2012



Seit über 150 Jahren werden in Sindelfingen sowohl professionelle Weber als auch Liebhaber dieses traditionellen Handwerks ausgebildet. In einer der wenigen heute noch fortbestehenden Webschulen lehren unsere qualifizierten Webmeisterinnen und Textilgestalterinnen die Kunst des Handwebens.

Unsere Kurse richten sich an alle Interessierten:

An Anfänger, die das Weben von Grund auf lernen möchten, an Fortgeschrittene, die bereits einen eigenen Webstuhl besitzen und ihre Kenntnisse erweitern möchten, und an diejenigen, die sich auf die Gesellen- oder Meisterprüfung im Weberhandwerk vorbereiten wollen.

Das Gebäude der ehemaligen Webschule Sindelfingen heißt seit 1976 Haus der Handweberei und wurde von der IGH - Interessengemeinschaft Handweberei e.V. eingerichtet. Die IGH wurde 1953 gegründet und hat über 250 Mitglieder. Im Programm der IGH stehen neben der Aus- und Weiterbildung Auskünfte und Beratungen rund ums Handwerk. Sie organisiert Ausstellungen und bietet handgewebte Produkte zum Verkauf an. Mitglieder erhalten ermäßigte Kursgebühren. Der Jahresbeitrag für Einzelmitglieder beträgt EUR 25,-. Nähere Auskünfte erteilt Frau Ebel und Frau Joofß.

**Lassen Sie sich von unserem Angebot inspirieren.**

Hier finden Sie alle Informationen und Hilfen rund ums Weben

## Inhaltsverzeichnis

---

Weben ohne Vorarbeiten.....	2
Weben für Einsteiger und Fortgeschrittene.....	3-4
Themenkurse.....	5-7
Führungen und Webereimuseum.....	8
Aus- und Weiterbildung.....	9-10
Kursleiterinnen.....	11-12
Anmeldung/Allgemeine Informationen.....	13
Jahresübersicht.....	14

Das Haus ist hervorragend ausgestattet mit allem, was für die professionelle Handweberei benötigt wird, wie:

Zahlreiche Webrahmen

Kontermarschwebstühle bis 1,6m Webbreite, max. 12 Schäfte, auch mit Schnelllade und Wechsellade.

Teppichwebstühle bis 2m Webbreite

Hochwebstühle bis 1,2m Webbreite

Musterwebstühle bis 24 Webschäfte auch mit Dreheraggregat

Damastwebstuhl

Jaquardwebstühle 400er Wiener Feinstich

Kreuzspulmaschine

Schußspulautomat

Fachbücherei

Außerhalb der Kurse können die Geräte gegen eine geringe Gebühr im Hause gemietet werden.

## Weben ohne Vorarbeiten

---

Auch unabhängig von der Teilnahme an einem Webkurs können Sie die vielfältigen Angebote des Hauses der Handweberei nutzen. Wir bieten Ihnen die Möglichkeit, auf eingerichteten Webstühlen nach kurzer fachlicher Anleitung selbstständig zu weben.

Zum Beispiel gehört das Teppichweben zu den einfacheren Techniken und somit brauchen Sie als Anfänger nur eine kurze Einarbeitung.

Als Material für den Schuß stehen Wolle oder Baumwolle zur Verfügung. Bitte geben Sie bei der Anmeldung an, welches Material Sie möchten. Wir können das gewünschte Material innerhalb von zwei Wochen bereitstellen.

Folgende Webstühle stehen zur Wahl:

Teppichwebstühle bis zu 2m Webbreite

Tischdecken 1,5m breit mit Scheindrehermuster

Damast 0,55m breit mit Kett- und Schußkörper

Anmeldung ist zu den Einsteigerkursen möglich, ansonsten nehmen Sie bitte mit uns Kontakt auf, wir finden eine passende Möglichkeit auch für Sie.

---

Webstuhlmieta je Tag

10,- Euro

**Bitte beachten: Alle im Kursprogramm angegebenen Gebühren beziehen sich auf IGH-Mitglieder. Teilnehmer, die keine Mitglieder werden möchten, bezahlen die 1,5-fache Gebühr.**

## Weben am Webstuhl für Anfänger

Für alle, die einen guten Einblick in die Weberei bekommen möchten. Für alle, die sämtliche Arbeitsgänge dazu selbst einmal ausprobieren wollen, wie das Planen eines Gewebes, das Schären der Kette, das Bäumen auf den Webstuhl, das Einziehen der Kettfäden, das Verschnüren der Schäfte mit den Tritten. Für alle, die die Grundlagen der Gewebebindungen kennenlernen möchten und gleichzeitig auch einen individuellen Schal, Set oder ein Musterstück weben wollen. Dafür stehen Kontermarschwebstühle mit bis zu 8 Schäften zur Verfügung.

Wer schon Kenntnisse mitbringt, kann sich selbst ein Thema wählen und dies mit Hilfestellung innerhalb des Kurses erarbeiten. Themen können sein:

Erweiterte Grundbindungen, Farbverflechtungen, Doppelgewebe, Bildweben oder Teppichweben.

Innerhalb des Kurses ist es auch möglich, auf Rahmen zu weben.

Kursleitung: Gertrud Buder

---

17.05. - 20.05.	Do - So	9.00 - 17.00	180,- Euro
20.09. - 23.09.	Do - So	9.00 - 17.00	180,- Euro

## Information und Beratung

Ursula Ebel

IGH-Vorsitzende

Haus der Handweberei

Corbeil-Essonnes-Platz 4

71063 Sindelfingen

Tel. 07031/80 39 06

Fax 07031/68 40 09

E-Mail: [info@haus-der-handweberei.de](mailto:info@haus-der-handweberei.de)

[www.haus-der-handweberei.de](http://www.haus-der-handweberei.de)

Bürozeiten: Di, Do, Fr von 15.00 - 17.30

Ab Januar 2012: Mo, Do 9.00 - 11.00

# Webkurse für Einsteiger und Fortgeschrittene

---

## Einführungskurs

Dieser Kurs ist für Einsteiger mit keinen oder wenig Vorkenntnissen, die sich vier ganze Tage mit der Weberei beschäftigen möchten. Wir machen uns mit dem Webstuhl vertraut und erarbeiten mehrere Muster, um zu verstehen, wie die Zusammenhänge zwischen der Technik des Webstuhls und dem Muster des Stoffes sind. Alle anfallenden Fragen werden besprochen und geklärt.

Kursleitung: Ursula Ebel

---

24./25.03. und 31.3./1.04. oder	9.00 - 17.00	180,- Euro
24./25.11. und 01./02.12.	9.00 - 17.00	180,- Euro

## Vormittagskurs

Hier treffen sich einmal wöchentlich Webinteressierte, um sich miteinander auszutauschen, Gewebe zu planen und zu weben, Schwierigkeiten zu erörtern und Lösungen zu finden.

Es werden angefangene Projekte aus den anderen Kursen aufgegriffen und weitergearbeitet oder ganz eigene Ideen umgesetzt.

Vorkenntnisse sind keine Voraussetzung für die Teilnahme, jeder kann mitmachen. Die Inhalte richten sich nach den Wünschen der Kursteilnehmer.

Für diesen Kurs stehen eigene Webstühle zur Verfügung.

Kursleitung: Ursula Ebel

---

immer montags oder mittwochs in den Schulwochen	9.00 - 11.45	65,- Euro/Monat
--	--------------	-----------------

## Kinderwebkurs

Kinder sind begeistert vom Weben!

Hier haben sie die Möglichkeit, an Webstühlen zu weben. Nach dem Kurs können sie einen Teppich, groß genug für einen Bettvorleger, eine Tasche oder ein Kissen mit nach Hause nehmen. Sie lernen nicht nur, wie der Stoff gleichmäßig breit bleibt, sondern auch, wie man vom gewebten Stoff zum fertigen Produkt kommt. Auch einige Vorarbeiten, die nötig sind, um überhaupt zu weben, werden von Kindern selbst gemacht. Ab 8 Jahren.

Kursleitung: Ursula Ebel

---

11.04. - 13.04. oder	Mi - Fr	9.00 - 13.00	45,- Euro
29.10. - 31.10.	Mo - Mi	9.00 - 13.00	45,- Euro

# Themenkurse

## Brettchenweben für Anfänger

Brettchenweben ist eine sehr alte Webtechnik. Mit kleinem Aufwand kann eine große Wirkung erzielt werden. Unser Webgerät sind Brettchen, d.h. Pappkarten in Größe von Bierfilzen oder kleiner, die im allgemeinen mit 4 Löchern in den 4 Kartenecken versehen sind.

Mit diesem Webgerät können sehr schöne und äußerst stabile Bänder hergestellt werden. Dabei sind von der Musterung und der Farbgebung her kaum Grenzen gesetzt. In diesem Kurs können Sie die Grundtechniken des Brettchenwebens erlernen. Bitte zum Kurs mitbringen:

Schreibzeug mit Karopapier, Maßband und Schere und falls vorhanden Buntstifte, möglichst 2 Schraubzwingen. Brettchen, Garn und sonstiges Webzubehör können erworben werden.

Kursleitung: Dorothea Kübler

---

16.03. - 18.03.	Fr - So	09.00 - 17.00	135,- Euro
-----------------	---------	---------------	------------

## Brettchenweben für Fortgeschrittene

Für all diejenigen, die Spaß am Brettchenweben haben und ihr Wissen erweitern möchten, soll der Kurs weitere Anreize bieten. Angeboten wird das Weben einer Ranke und das Widderhorn, oder wer es lieber mag die Technik des double face, Sulawesi oder schräge Streifen. Experten können auch die Technik des Köpers erlernen.

Die Kursleiterin stellt zu Beginn des Kurses die Techniken vor, sodass sich jeder Teilnehmer entscheiden kann, welche Technik er lernen möchte.

Kursleitung: Dorothea Kübler

---

17./18.03.	Sa/So	09.00 - 17.00	90,- Euro
------------	-------	---------------	-----------



Sulawesitechnik

# Themenkurse

---

## Bildweben

Bildweben bietet die Möglichkeit mit einfacher Technik und ausgesuchter Farbigkeit ein bildhaftes Gewebe nach eigenem Entwurf herzustellen. Innerhalb des Kurses können Grundlagen der Gobelin-, Rya- und Smyrnatechnik ausprobiert werden. Dafür stehen Webrahmen und in begrenzter Anzahl auch Hochwebstühle zur Verfügung. Wenn Sie einen Webrahmen besitzen, können Sie diesen mitbringen und auch auf eigenem Rahmen weben.

Kursleitung: Gertrud Buder

---

22.06.	Fr.	14.00 - 18.00	
23./ 24.06.	Sa/ So	09.00 - 17.00	120,- Euro

## Doppelgewebe

Der Kurs bietet den Einstieg in die Welt der mehrlagigen Gewebe. Für alle die Lust haben Hohlgewebe, Schlauchgewebe, Doublebindungen und Doppelgewebe kennenzulernen, ist der Kurs genau richtig. Alle Bindungen bzw. Gewebetchniken werden theoretisch erklärt und praktisch als Muster gewebt. Der Schwerpunkt liegt ganz klar im Weben und in der Anwendung der Bindungen. Voraussetzung an der Teilnahme des Kurses ist der sichere Umgang mit dem Flachwebstuhl und Kenntnisse in Bindungslehre. Er ergänzt auch die Fachkurse zur Gesellenausbildung.

Kursleitung: Andrea Ebner

---

27.04. - 01.05.	Fr - Di	9.00 - 17.00	240,- Euro
-----------------	---------	--------------	------------

## Afrikanisches Schmalbandweben

Zwei Weber von der Elfenbeinküste bieten einen Einstieg in die traditionelle Schmalbandweberei an. An selbstgebauten Trittwebstühlen können sowohl Anfänger als auch erfahrene Weber und Weberinnen mit unterschiedlichen Farben und individuellen Musterstreifen eigene Kreationen erstellen. Die schmalen gewebten Streifen werden zu Tüchern und Decken zusammengesetzt. Gewebt wird in der Regel mit Baumwolle. Das Material ist in der Kursgebühr bereits enthalten. Der Erlös des Workshops kommt direkt dem Heimatdorf der Weber zugute.

Anmeldung unter: Webereimuseum, Corbeil-Essonnes-Platz 4, 71063 Sindelfingen, 07031/94-357, [museen@sindelfingen.de](mailto:museen@sindelfingen.de)  
Die Kursgebühren sind vor Ort zu entrichten. Es können auch Erzeugnisse aus Afrika im Rahmen des Kurses erworben werden

Kursleitung: Ibrahima Coulibaly und Koko Fofana

---

27.07. - 29.07.	Fr - So	10.00 - 17.00	150,- Euro
-----------------	---------	---------------	------------

## Shadow Weave -

eine ganz besondere Art der Farbverflechtung

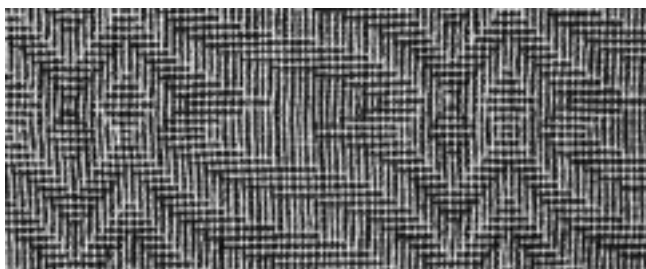
Durch eine regelmässige Abfolge von einem hellen und dunklen Faden in Kette und Schuß, nämlich immer dem Musterfaden und seinem 'Schatten', lassen sich Gewebe in einer Abwandlung der Leinwandbindung bereits auf 4 Schäften sehr abwechslungsreich mustern.

Im Kurs werden die bindungstechnischen Grundlagen hierzu erarbeitet und verschiedene Möglichkeiten ausprobiert, solche Muster selbst zu entwerfen. Wen der Stoff der 'Elbenmäntel' im Film 'Der Herr der Ringe' fasziniert hat, kann hier der zugrundeliegenden Bindung auf die Spur kommen.

Kursleitung: Gabriele Breuer

---

03.10. - 07.10.      Mi - So      9.00 - 17.00      225,- Euro



## Einführung in WeavePoint

Patronieren mit Hilfe des Computers - sobald einmal die ersten Einstiegsschwierigkeiten überwunden sind, ist das eine große Arbeitserleichterung und macht zudem Spaß!

In zwei aufeinander aufbauenden Kursblöcken erarbeiten wir uns die wichtigsten Funktionen dieses Programms und üben ihre Anwendung.

Kursleitung: Gabriele Breuer

---

28.09.	Fr	18.00 - 21.00		
29.09.	Sa	9.00 - 12.00	und	
26.10.	Fr	18.00 - 21.00		
27.10.	Sa	9.00 - 12.00		80,- Euro

## Führungen durch das Haus der Handweberei

---

### **Führungen über die Entwicklung der Handweberei**

Wer möchte nicht gerne mehr über die spannende Geschichte der Handweberei erfahren? Hier wird allen Teilnehmern anhand der umfangreichen Ausstattung des Hauses anschaulich demonstriert, wohin sich die Handweberei bis heute entwickelt hat.

---

mit Hanka Neumann, Termin nach Vereinbarung, Tel. 07031-803906

Gebühren: 1,00 Euro je Teilnehmer, mindestens 10,- Euro je Führung  
Kinder und IGH-Mitglieder kostenlos

## Webereimuseum Sindelfingen

---

Im Haus der Handweberei befindet sich neben dem Bundesfachverband für Handweberei IGH „Interessengemeinschaft Handweberei“ seit dem Jahr 2000 auch das Webereimuseum der Stadt Sindelfingen. Der Schwerpunkt der Ausstellung ist die soziale Situation der Sindelfinger Weber im ausgehenden 20. Jh. Angesichts der Industriellen Revolution und den immer schlechteren Arbeitsbedingungen für Weber startete die Stadt Sindelfingen eine „Bildungsoffensive“ und gründete 1869 die Sindelfinger Webschule. Um den früheren Leinenwebern trotz der Industrialisierung eine Berufsaussicht zu bieten, wurde ein besonderer Schwerpunkt während der Ausbildung auf Jaquardgewebe und Seide als Rohstoff gelegt.

Öffnungszeiten:

Freitag, Samstag, Sonn- und Feiertag 15.00 - 18.00

### **Stadthistorischen Führungen**

Welchen Stellenwert hatte die Weberei in Sindelfingen um 1850? Sie erhalten einen Einblick in die Bedeutung der Weberei für die Stadtgeschichte Sindelfingens in einer Führung durch das Webereimuseum.

---

nach telefonischer Vereinbarung

Tel. 07031 - 94 - 357

### **Märchenführungen für Kinder**

Warum fiel Goldmarie die Spule in den Brunnen? Die Antwort auf diese und viele andere wichtige Fragen werden geklärt. Die Kinder erfahren bei den Führungen so einiges über den textilen Hintergrund vieler Märchen.

---

mit Ursula Ebel

Termin nach Vereinbarung Tel. 07031- 94 - 357

## Fachkurse für Weberei und Webgestaltung

Die Lerninhalte dieses Unterrichts sind nach dem Rahmenlehrplan und der Ausbildungsverordnung für Weber ausgewählt. Die Fachstufen 1, 2 und 3 enthalten Lerninhalte zur Gesellenausbildung. Fachstufe 4 betrifft die Meisterausbildung im Weberhandwerk. Zu jeder Fachstufe gehört ein 10 - Tageskurs für Theorie und Praxis. Zur Ergänzung und Vertiefung der Lerninhalte sind ein 3 - Tageskurs für Theorie, ein 4 - Tageskurs für Gestaltung sowie ein 5 - Tageskurs für Praxis vorgesehen.

Die Theorie besteht aus den Fächern Technologie, Fachrechnen mit Gewebeanalyse und Bindungslehre mit Musterzerlegung. In dem dazugehörigen praktischen Teil werden Bindungsmuster gewebt. Die so entstandene Mustersammlung kann bei der zuständigen Handwerkskammer bei Ablegung der Gesellenprüfung vorgelegt werden.

Der Gestaltungsunterricht beinhaltet die Farbenlehre nach Itten und Goethe und bespricht Farbordnungen, Farbwirkungen, Farbanwendungen und Formenlehre. Außerdem sind gestalterische Grundlagen, Farbe und Gewebe, Ideenfindung und Umsetzung sowie Hoch- und Schaftgewebe gestalten wichtige Themen des Unterrichts.

Die Praxiswochen haben einen engen Bezug zur Theorie und Gestaltung. Das dort Erlernete wird praktisch umgesetzt. Ein wichtiger Punkt dabei ist die Gewebeplanung und -herstellung. Das betrifft sowohl Flach-, Damast- als auch Bildgewebe. Ergänzend dazu wird über Qualitätssicherung, Gewebeaufbereitung, Arbeitsschutz, Kundenaufträge und Präsentation gesprochen.

Die Inhalte der Fachstufen 1 bis 4 folgen aufbauend nacheinander. Wir empfehlen die Belegung der Kurse der Reihe nach, aber es können auch einzelne Inhalte gewählt werden. Die Auswahl erfolgt nach Ausbildungsziel, Vorkenntnissen oder eigenen Interessen nach Absprache mit den Kursleiterinnen.

Die Fachkurse sollen fachlichen Berufsschulunterricht ergänzen oder ersetzen und bei der Gesellen- bzw. Meisterprüfung im Weberhandwerk behilflich sein. Wir beraten Sie gerne.

**Interessierte können sich einen Lehrplan zuschicken lassen.**

## Fachkurse für Weberei und Webgestaltung

<b>Fachstufe 1</b>	17.02. - 21.02.2012	Praxiskurs 1	E
	11.05. - 13.05.2012	Theoriekurs 1	E
	09.07. - 20.07.2012	Fachkurs 1	B
	16.11. - 19.11.2012	Gestaltungskurs 1	B
<b>Fachstufe 2</b>	Termin 2013	Praxiskurs 2	E
	Termin 2013	Theoriekurs 2	E
	23.07. - 03.08.2012	Fachkurs 2	E
	01.11. - 04.11.2012	Gestaltungskurs 2	E
<b>Fachstufe 3</b>	03.03. - 05.03.2012	Theoriekurs 3	B
	06.03. - 10.03.2012	Praxiskurs 3	B
	Termin 2013	Fachkurs 3	E
	Termin 2013	Gestaltungskurs 3	E
<b>Fachstufe 4</b>	auf Anfrage	Fachkurs 4	E
	auf Anfrage	Theoriekurs 4	E
	auf Anfrage	Gestaltungskurs 4	E
	auf Anfrage	Praxiskurs 4	E

Kursleitung: Andrea Ebner (E) und Gabriele Breuer (B)

Die Ausbildung kostet für IGH - Mitglieder 48,- Euro/Tag

### NEU

Seit 01.08.2011 gibt es eine neue Verordnung über die Berufsausbildung zum Textildesigner /zur Textildesignerin im Handwerk - Fachrichtung Weben. Diese löst die bisher geltende Ausbildungsordnung zum Weber/zur Weberin ab. Zur Ablegung der Gesellenprüfung empfehlen wir die Belegung des Doppelgewebekurses (siehe Seite 6), da diese Bindungen auch Inhalt der Prüfung sind.

## Gabriele Breuer

Ihre „naturwissenschaftliche Neugierde“ - sie ist von Beruf Apothekerin wendet Gabriele Breuer seit einigen Jahren dem Weben zu. Hierbei gilt ihr besonderes Interesse den weniger bekannten Webtechniken und dem Arbeiten mit vielschäftigen Bindungen. Darüber hinaus liegt ihr die farbliche Gestaltung von Textilien am Herzen: Im Oktober 2007 erschien ihr Buch „1000 Farben auf Wolle und Seide“, das das Färben mit Säurefarbstoffen zum Inhalt hat.

## Gertrud Buder

Gertrud Buder ist Webgesellin und studierte an der Akademie d. bild. Künste in Stuttgart Textildesign. Von 1980 bis 2008 arbeitete sie in eigener Werkstatt mit dem Schwerpunkt Unikatbekleidung, Wandobjekte und Installationen. Ihre Arbeiten wurden bei zahlreichen Ausstellungen gezeigt und mit Preisen ausgezeichnet. Seit einigen Jahren kümmert sie sich um die textilen Objekte im Museum der Alltagskultur in Waldenbuch.

Sie unterrichtet seit 1992 im Haus der Handweberei. Ihr besonderes Interesse gilt Grundlagen der Weberei und den Gestaltungsmöglichkeiten - auch im Bereich Hochgewebe.

## Ursula Ebel

Frau Ebel hat an der Berufsfachschule für Weben und Webgestaltung in Sindelfingen sowohl die Gesellen- als auch die Meisterprüfung abgelegt.

Seit gut 20 Jahren gibt sie Kurse im Haus der Handweberei. Ihre Fachbereiche sind Anfänger- und Kinderkurse und die wöchentlich stattfindenden Vormittagskurse.

Außerdem arbeitet sie als Museumspädagogin für das Webereimuseum der Stadt Sindelfingen und veranstaltet Führungen, Kindergeburtstage und museumspädagogische Projekte. Einige Jahre unterrichtete sie an der Freien Schule für Ergotherapie in Stuttgart Textiles Gestalten.

## Andrea Ebner

Frau Ebner ist Webmeisterin und Diplomtextilgestalterin. Seit 25 Jahren unterrichtet sie im Haus der Handweberei und kümmert sich schwerpunktmäßig um die Aus- und Weiterbildung. Sie hat schon viele KursteilnehmerInnen auf dem Weg zur Gesellen- und Meisterprüfung erfolgreich begleitet. Darüber hinaus ist sie Expertin in Jacquardtechnik und im Rekonstruieren von historischen Geweben. Seit 10 Jahren entwickelt sie Produkte, die Menschen mit geistiger Behinderung in einer Handweberei herstellen.

## Dr. Dorothea Küber

Einblick in komplexe Vorgänge, klare Regeln, Fantasie und handwerkliches Geschick sind Eigenschaften, die für ihren Beruf als Ärztin hilfreich waren. Beim Wechsel aus dem aktiven Berufsleben in den dritten Lebensabschnitt entdeckte sie für sich das weite Feld des Weberhandwerks. Die für die berufliche Tätigkeit hilfreichen Eigenschaften sind auch für das Weberhandwerk nützlich.

Eine spezielle Art des Webens ist das Brettchenweben. Es ist ein lange Zeit in Vergessenheit geratenes Handwerk, das es zu erhalten gilt - ein großes Anliegen, das ihr sehr am Herzen liegt.



Kursteilnehmerinnen beim Planen ihrer Gewebe

# Allgemeine Informationen

---

## **Anmeldung**

Die Anmeldung für alle Kurse muss schriftlich auf dem beiliegenden Formular erfolgen. Anmeldeschluss ist drei Wochen vor Beginn des Kurses. Mit der Anmeldung wird die Kursgebühr fällig. (Nichtmitglieder 1,5-fache Gebühr, IGH-Beitrag: 25,- EUR/Jahr, Aufnahmegebühr 2,50 EUR)

Bitte überweisen Sie die Gebühr oder erteilen Sie uns eine einmalige Einzugsermächtigung. Nur nach Bezahlung wird die Anmeldung gültig.

## **Aufnahmebestätigung/Absage**

Wenn der Kurs stattfindet, erhalten Sie 10 Tage vor Beginn eine schriftliche Aufnahmebestätigung. Sollte der Kurs nicht stattfinden, erhalten Sie eine schriftliche Absage. Bei einer Absage wird die gesamte Kursgebühr erstattet.

## **Rücktrittsbedingungen**

Rücktritt ist bis spätestens zwei Wochen vor Kursbeginn möglich. Dabei wird eine Bearbeitungsgebühr von EUR 25,- berechnet. Bei späterem Rücktritt ist die gesamte Kursgebühr fällig. Für versäumte Unterrichtsstunden gibt es keine Rückzahlung.

## **Unterkunft**

Die IGH ist bei der Zimmervermittlung gerne behilflich. Sie erhalten mit der Aufnahmebestätigung auf Wunsch einen Zimmernachweis von Hotels, Pensionen oder kostengünstigen Privatunterkünften.

Wir bitten Sie, die Bedingungen sorgfältig zu lesen und zu beachten. Mit der Anmeldung werden die Bedingungen anerkannt.

## **Bankverbindungen**

Vereinigte Volksbanken AG, BLZ 603 900 00,  
Kontonr. 200 247 000  
Postbank Stuttgart, BLZ 600 100 70,  
Kontonr. 13042-707

# Jahresübersicht

<b>Febr.</b>	17.02. - 21.02.	Praxiskurs 1
<b>März</b>	03.03. - 05.03. 06.03. - 10.03. 16.03. - 18.03. 17.03. - 18.03. 24./25.03. und 31.03./01.04.	Theoriekurs 3 Praxiskurs 3 Brettchenweben für Anfänger Brettchenweben für Fortgesch. Einführungskurs
<b>April</b>	11.04. - 13.04. 27.04. - 01.05.	Kinderweben Doppelgewebe
<b>Mai</b>	11.05. - 13.05. 17.05. - 20.05.	Theoriekurs 1 Weben am Webstuhl für Anfänger
<b>Juni</b>	22.06. - 24.06.	Bildweben
<b>Juli</b>	09.07. - 20.07. 23.07. - 03.08. 27.07. - 29.07.	Fachkurs 1 Fachkurs 2 Afrikanisches Weben
<b>September</b>	20.09. - 23.09. 28./29.09. und 26./27.10.	Weben am Webstuhl für Anfänger Weave-Point
<b>Oktober</b>	03.10. - 07.10. 13.10. 29.10. - 31.10.	Shadow Weave Webertag Kinderweben
<b>November</b>	01.11. - 04.11 16.11. - 19.11. 24./25.11. und 1./2.12.	Gestaltungskurs 2 Gestaltungskurs 1 Einführungskurs

# HAUS DER HANDWEBEREI

CORBEIL-ESSONNES-PLATZ 4, 71063 SINDELFINGEN  
TELEFON 07031-803906, FAX 07031-684009  
info@haus-der-handweberei.de, [www.haus-der-handweberei.de](http://www.haus-der-handweberei.de)

